

# Jpcap 包的安装与配置

木子制作 2008年11月6日

本人刚学 Java 不久，发现 Java 真的很有趣。Java 是一门网络编程语言，肯定与网络有关系。

这学期教我们 Java（网络编程技术）的是谭院长，虽然我不认同他的教学方式，不过他如此教学肯定有他的理由，毕竟谭院长也教了很多优秀的学生。

谭院长要求我们 DO，我呢，毕竟对 Java 也比较刚兴趣，所以就随着谭院长的课程，一点一点的 DO，发现其中真的很有奥妙。

我第一次 DO 的内容就是安装 Java，这在以前的博客中（Java 的安装与配置）也说了，就不多说了，后面 DO 的就是如何使用 Java 开发工具 Jcreator。这一次我想说的就是如何 DO——Jpcap 包的安装与配置。

Jpcap 包的安装与配置没有我们想象的那么简单，请听我慢慢道来。我还是分两个部分来说吧，一个是如何在 Jcreator 的环境下使用 Jpcap，一个是如何在 Eclipse 环境下使用。

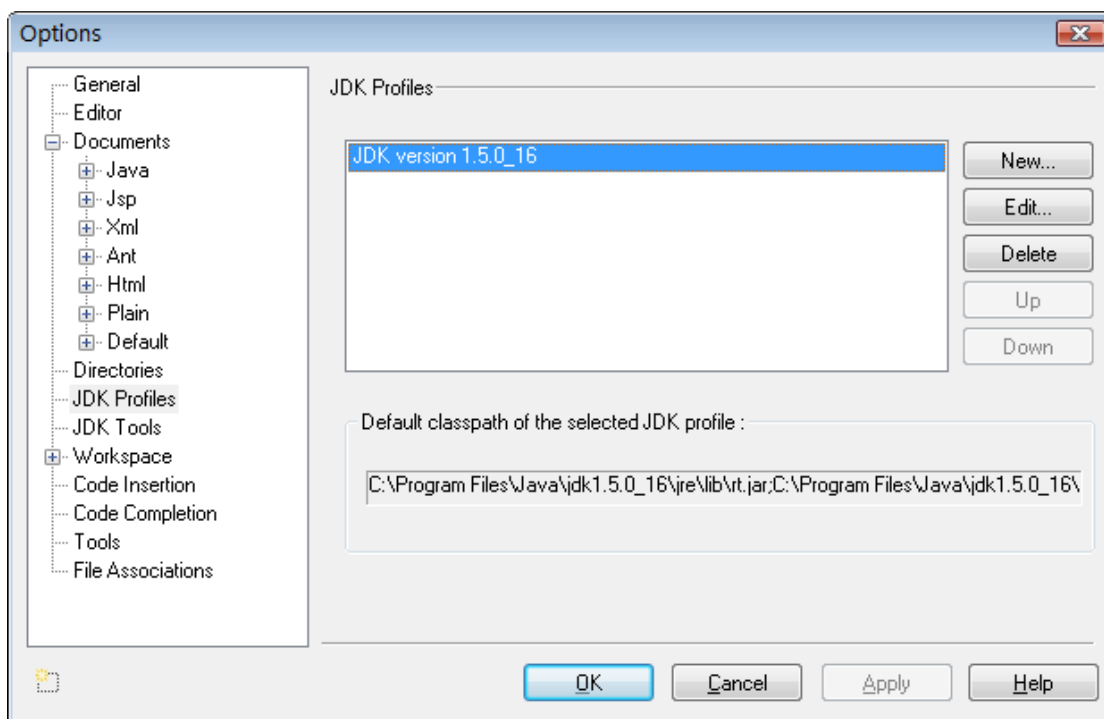
## 一、 Jcreator 的环境下安装与配置 Jpcap

步骤：

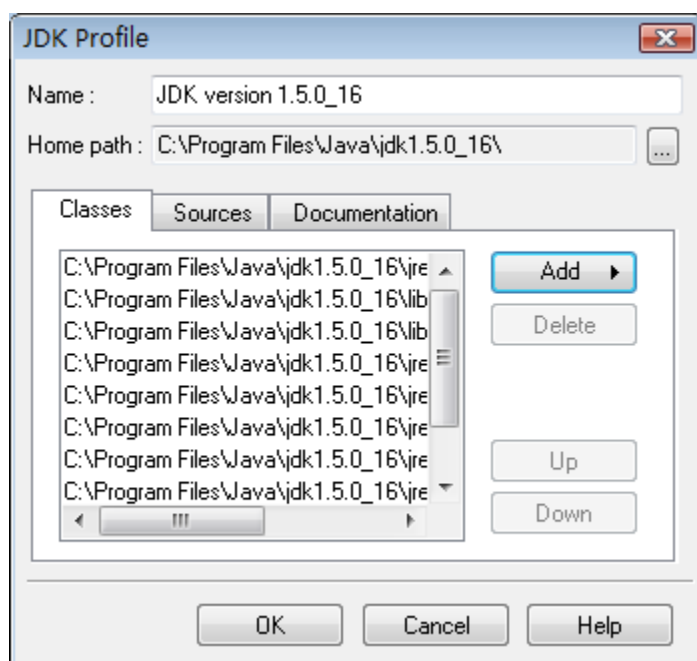
- 1) 下载并安装 JDK（以前已提供并介绍了环境变量的配置，所以就不啰嗦了）；
- 2) 下载并安装 winpcap(可以下载最新版本)(压缩包里已经是最新成熟的版本)；
- 3) 配置 Jpcap 路径：这一步也是最重要的一步。具体路径为，把 Jpcap 文件夹下 lib 文件夹里的 Jpcap.dll 复制到 "C:\Program Files\Java\jdk1.5.0\_16\jre\bin"文件夹里面（复制到你机器 JDK 文件夹->jre->bin，放到 bin 文件夹里面就可以了），再把 Jpcap 文件夹下 lib 文件夹里的 Jpcap.jar 复制到 "C:\Program Files\Java\jdk1.5.0\_16\jre\lib\ext"文件夹里面（复制到你机器 JDK 文件夹->jre->lib->ext 放到 ext 文件夹里面就可以了），啰嗦了一点，一定够清楚了吧；

注意点：配置 Jpcap 路径要正确不光这样，还有一点最重要的就是我们如果使用 JDK1.5 的话就不能使用 Jpcap 的最新版（0.7），最好使用 0.5 或者以前的（压缩包里提供能够兼容 JDK1.5 的 Jpcap），我尝试过，发现如果使用高版本的 Jpcap 的话，程序有可能不支持一些过程了，毕竟 Jpcap 是一个很好的工具，当然需要跟着时代的步伐，不支持一些过程是因为提供了更高效率的过程（或对象）

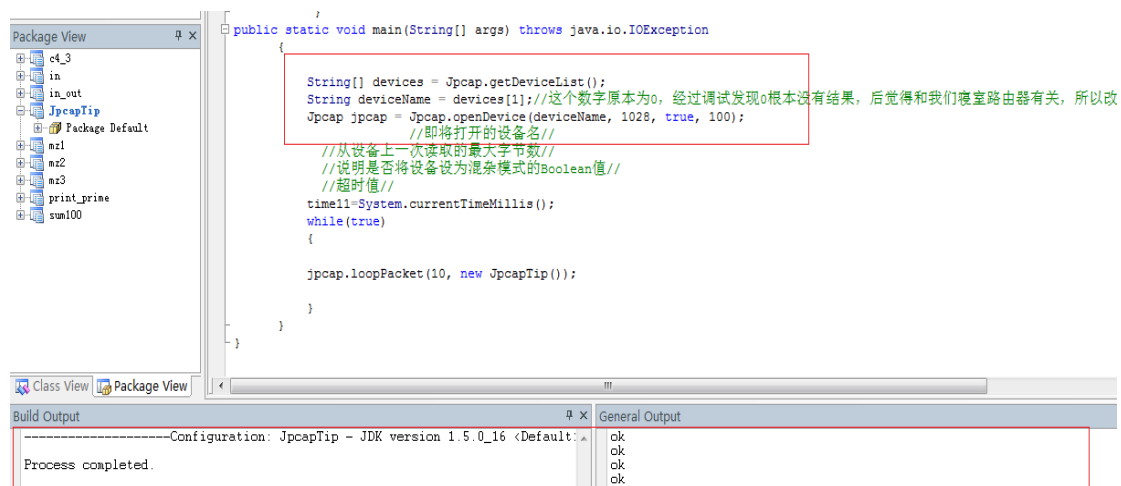
- 4) 配置 Jcreator 的 JDK 环境，（一定需要），选择 configure->options->JDK Profiles, 在 JDK Profiles 选择框中选择相应的 JDK 版本，点 Edit，



选择 ADD->ADD->Add Archive, 选择你的 Jpcap.jar 包 (“C:\Program Files\Java\jdk1.5.0\_16\jre\lib\ext”文件夹里), 在 ok 就配置全部完成了;



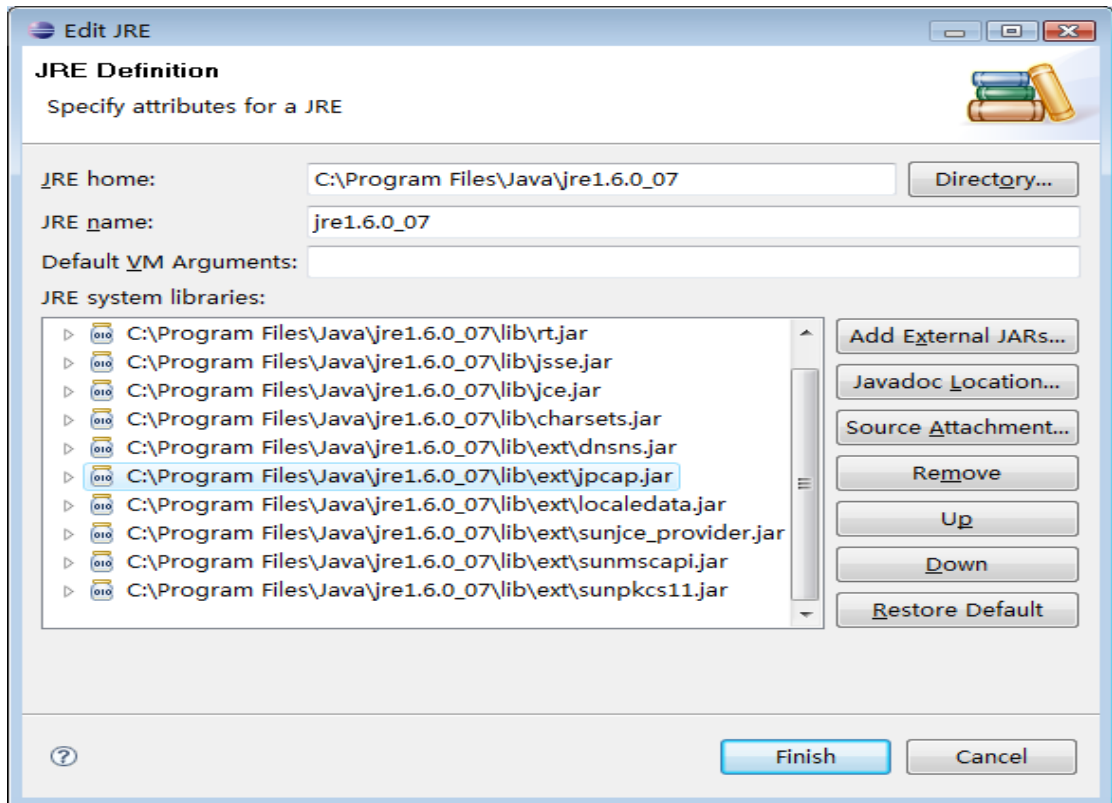
5) 编写, 调试, 运行程序, 这一步也是很需要的, 有的时候程序编译没有错误, 不过就是没有结果, 我们应该上网找一些相关的知识, 就拿我的程序来说吧, Jpcap 正确安装与配置后, 编译没有错误, 不过没有结果, 后面我查了一些资料, 觉得有可能跟网卡设备的插槽有关, 所以吧网卡设备号修改为 1, 就 ok 了。



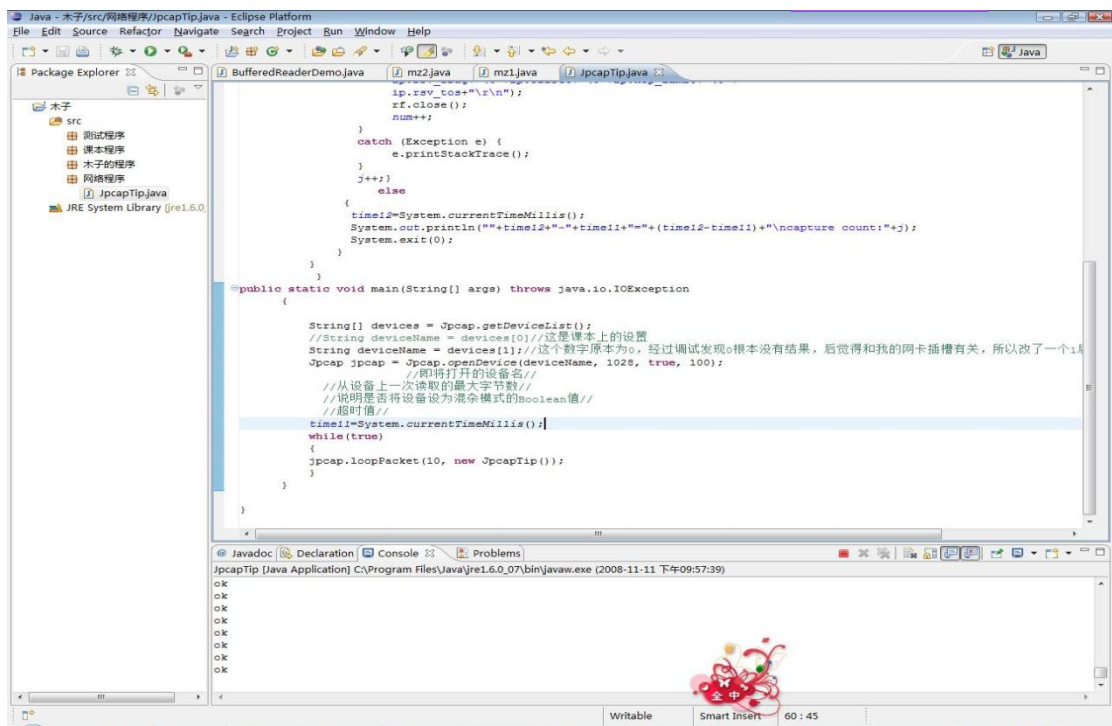
## 二、 Eclipse 环境下安装与配置 Jpcap

- 1) 下载并安装 JRE (提供的 JDK 中就默认安装 JRE 了, 所以不要在下载其他版本的 JRE 了);
- 2) 下载并安装 winpcap (可以下载最新版本) (压缩包里已经是最新成熟的版本);
  - 3) 配置 Jpcap 路径: 这一步也是最重要的一步。具体路径为, 把 Jpcap 文件夹下 lib 文件夹里的 Jpcap.dll 复制到"C:\Program Files\Java\jre1.6.0\_07\bin"文件夹里面 (复制到你机器 JRE 文件夹放到 bin 文件夹里面就可以了, 其中 JRE 的版本一定要与 Eclipse 配置的版本一致), 再把 Jpcap 文件夹下 lib 文件夹里的 Jpcap.jar 复制到"C:\Program Files\Java\jre1.6.0\_07\lib\ext"文件夹里面 (复制到你机器 JRE 文件夹->lib->ext 放到 ext 文件夹里面就可以了),
- 4) 配置 Eclipse 的 JRE 环境, (一定需要), 选择 Window->preferences->Java->Installed JREs, 在 Installed JREs 选择框中选择相应的 JRE 版本, 点 Edit,





5) 编写, 调试, 运行程序。



谢谢大家, 如果有什么问题可以直接 Q 我  
木子写于寝室